

# appartement

MARSEILLE 02 (13002)

Prix : 115 000€

## Résumé

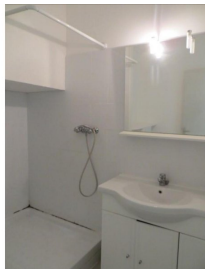
Prix : 115 000€  
Surface : 54 m<sup>2</sup>  
Surface carrez : 53 m<sup>2</sup>  
Pièces : 2  
Type : Appartement  
Ville : Marseille 13002  
Honoraires : 5 000€  
Charges : 60€  
Taxe foncière : 762€

## Description

Vente Appartement T2 LA JOLIETTE 13002 Marseille.  
Idéalement situé au deuxième étage sans ascenseur d'un bel immeuble trois fenêtres  
Marseillais en parfait état à deux pas de la Cathédrale de la Major, grand appartement  
Type 2 en parfait état, il se compose d'un vaste séjour avec cuisine U.S et grande  
chambre en alcove, salle d'eau avec wc.  
Appartement en bon état, climatisé, dans quartier en pleine mutation. Charges  
annuelles : 720 €, D.P.E : D, Copro de 12 Lots.  
Honoraires charge vendeur. Pas de procédures en cours.  
CONTACT POUR VISITES : 06.21.68.47.61

## Détails du bien

- N° du mandat : 19884
- Pièces : 2
- Nb chambres : 1
- Surface habitable : 54 m<sup>2</sup>
- Surface séjour : 20.00
- étage : 2
- nb étage : 5
- Nb WC : 1
- Salle d'eau : 1
- Nature du chauffage : Electricite
- Type de cuisine : Americaine
- Travaux à prévoir : Non
- Année de construction : 1900



## Performances énergétiques

