

appartement

MARSEILLE 08 (13008)

Prix : 790 000€

Résumé

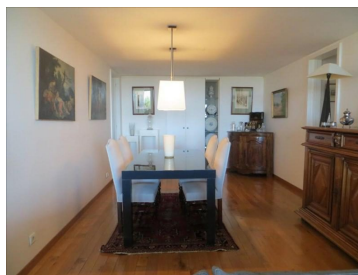
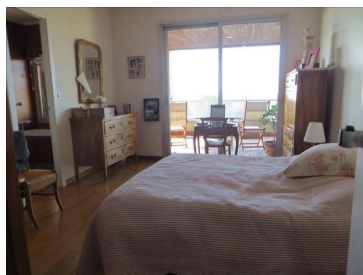
Prix : 790 000€
Surface : 140 m²
Surface carrez : 138 m²
Pièces : 4
Type : Appartement
Ville : Marseille 13008
Balcon : Oui
Terrasse : Oui
Piscine : Oui
Garages / Boxes : Oui
Honoraires : 17 000€
Charges : 700€
Taxe foncière : 3 049€

Description

Vente T4 Commandant Rolland 2eme Prado 13008 Marseille
Niché au cœur d'une résidence de prestige avec piscine au calme et à l'abri de tout. Proche des plages du Prado, des écoles. Bel appartement de 138 m² LC avec grande terrasse de 35 m² vue MER. Grande pièce de réception donnant sur terrasse, une spacieuse cuisine indépendante toute équipée, un coin bureau, le partie nuit est séparée avec une suite parentale (salle de bains, dressing) donnant sur la terrasse, deux chambres sur balcon, une salle d'eau, des rangements et une cave. Un box. DPE: E. Quote part annuelle: 8400€ (chauff., eau, copro). Copropriété 24 lots. Contact: 04.91.37.22.52 ou 06.14.55.41.90 laurence.eouzan@micheldechabannes.fr. Honoraires charge vendeur, pas de procédure.

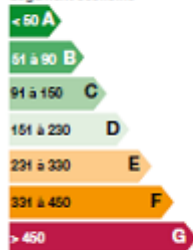
Détails du bien

- N° du mandat : 19367
- Pièces : 4
- Nb chambres : 3
- Surface habitable : 140 m²
- Balcon : Oui
- Terrasse : Oui
- Piscine : Oui
- Ascenseur : Oui
- étage : 4
- nb étage : 5
- Nb salle de bain : 1
- Nb salle de bain : 1
- Salle d'eau : 1
- Garages / Boxes : Oui
- Nb caves : 1
- Nature du chauffage : Gaz
- Type de cuisine : Aménagée
- Travaux à prévoir : Non
- Année de construction : 1960



Performances énergétiques

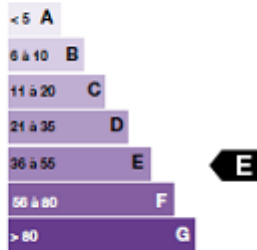
Logement économe



Logement énergivore

Etiquette énergie : kWh équivalent pétrole, par m², par an

Faible émission de GES



Forte émission de GES

Etiquette climat : kWh équivalent CO₂, per m², par an