

# appartement

MARSEILLE 06 (13006)

Prix : 530€

## Résumé

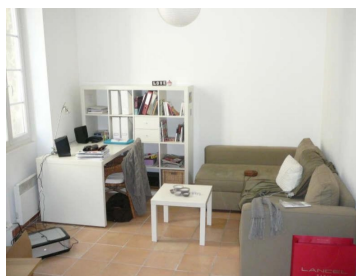
Prix : 530€  
Surface : 35 m<sup>2</sup>  
Surface habitable : 35 m<sup>2</sup>  
Pièces : 2  
Type : Appartement  
Ville : Marseille 13006  
Piscine : Non  
Honoraires : 455€  
Charges : 40€  
Dépôt de garantie : 490€

## Description

Location appartement T2 ND DU MONT 13006 Marseille  
Situé à proximité de toutes les commodités, appartement T2 de 35m<sup>2</sup> en très bon état au 2eme étage sans ascenseur. Il se compose d'un séjour, une cuisine aménagée, une chambre et une salle d'eau avec wc. Double vitrage et carrelage au sol.  
Disponible immédiatement  
Adresse: 21 rue Fontange 13006 Marseille  
Classe énergie : E  
Honoraires de location : 350 €  
Frais d'état des lieux : 105 €  
Contact : 04 91 37 22 24  
agence-rostand@micheldechabannes.fr

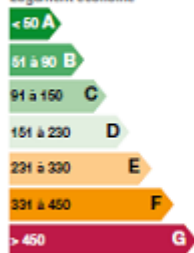
## Détails du bien

- N° du mandat : 17135
- Pièces : 2
- Nb chambres : 1
- Surface habitable : 35 m<sup>2</sup>
- Piscine : Non
- Accès handicapé : Non
- Ascenseur : Non
- étage : 2
- nb étage : 4
- Nb WC : 1
- Salle d'eau : 1
- Type de chauffage : Individuel
- Nature du chauffage : Electricite
- Type de cuisine : Américaine
- Travaux à prévoir : Non
- Année de construction : 1900



## Performances énergétique

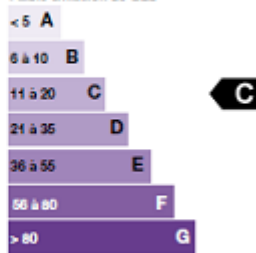
Logement économe



Logement énergivore

Etiquette énergie : kWh équivalent pétrole, par m<sup>2</sup>, par an

Faible émission de GES



Forte émission de GES

Etiquette climat : kWh équivalent CO<sub>2</sub>, par m<sup>2</sup>, par an