

appartement

MARSEILLE 06 (13006)

Prix : 99 000€

Résumé

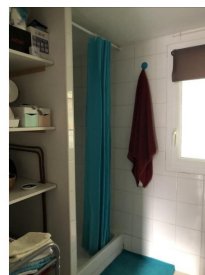
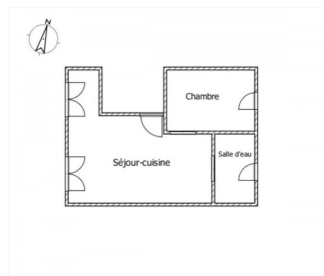
Prix : 99 000€
Surface : 25 m²
Surface carrez : 26 m²
Pièces : 2
Type : Appartement
Ville : Marseille 13006
Honoraires : 5 000€
Charges : 25€
Taxe foncière : 290€

Description

Vente appartement T2 Paradis Breteuil 13006 Marseille
Idéalement située au premier étage d'un immeuble Marseillais d'une composé de deux lots (possibilité d'acquérir l'autre appartement de la copro au rdc en sus), entre la Place Castellane et la Préfecture, au coeur du sixième arrondissement, agréable T2 traversant Vendu loué (430 € HC). Il se compose d'une pièce principale avec kitchenette , une chambre et d'une salle d'eau avec wc.
Proche des transports en commun et du centre ville, dans quartier agréable , idéal étudiant, pied à terre, investisseurs ou premier achat. D.P.E : D copro 2 lots, charges annuelles 290 € Honoraires charge vendeur. Pas de procédures en cours.
Contact : 06.21.68.47.61

Détails du bien

- N° du mandat : 20030
- Pièces : 2
- Nb chambres : 1
- Surface habitable : 25 m²
- étage : 1
- nb étage : 1
- Nb WC : 1
- Salle d'eau : 1
- Nature du chauffage : Electricite
- Type de cuisine : Kitchenette
- Travaux à prévoir : Non
- Année de construction : 1930



Performances énergétiques

