

# appartement

## MARSEILLE 10 (13010)

Prix : 750€

### Résumé

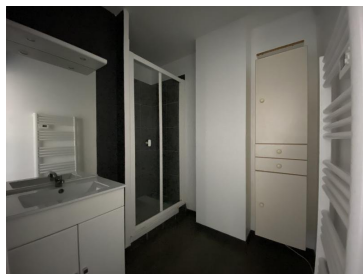
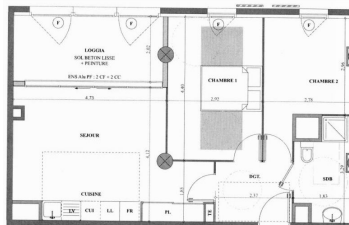
Prix : 750€  
Surface : 52 m<sup>2</sup>  
Surface habitable : 52 m<sup>2</sup>  
Pièces : 3  
Type : Appartement  
Ville : Marseille 13010  
Terrasse : Oui  
Piscine : Non  
Honoraires : 676€  
Charges : 80€  
Dépôt de garantie : 670€  
Taxe d'habitation : 0€  
Taxe foncière : 0€

### Description

Location appartement type 3 Marseille  
T3 LA CAPELETTE 13010 : Dans la résidence récente Coeur Capelette, à proximité des transports et commerces ainsi que des accès tunnels et autoroutes, ce T3 de 52,43 m<sup>2</sup> se compose d'une entrée avec placard, d'un séjour avec cuisine ouverte ouverte aménagée, d'une loggia qui ajoute plus de 9 m<sup>2</sup> à la surface habitable, de 2 chambres, d'une salle d'eau et d'un WC séparé.  
Place de parking en sous-sol incluse.  
Adresse : 34 rue Alfred Curtel, 13010 Marseille.  
Disponible IMMEDIATEMENT.  
DPE : Classe C.  
Honoraires : 520 euro + Frais EDL : 156 euro.  
Contact : 04 91 37 22 75

### Détails du bien

- N° du mandat : 20142
- Pièces : 3
- Nb chambres : 2
- Surface habitable : 52 m<sup>2</sup>
- Terrasse : Oui
- Piscine : Non
- Accès handicapé : Oui
- Ascenseur : Oui
- étage : 1
- Nb WC : 1
- Salle d'eau : 1
- Type de chauffage : Individuel
- Nature du chauffage : électrique radiateur
- Type de cuisine : Américaine
- Travaux à prévoir : Non
- Année de construction : 2014



### Performances énergétiques

