

# appartement

**MARSEILLE 08 (13008)**

Prix : 520 000€

## Résumé

Prix : 520 000€

Surface : 94 m<sup>2</sup>

Surface carrez : 94 m<sup>2</sup>

Pièces : 4

Type : Appartement

Ville : Marseille 13008

Terasse : Oui

Garages / Boxes : Oui

Charges : 120€

Taxe d'habitation : 0€

Taxe foncière : 2 224€

## Description

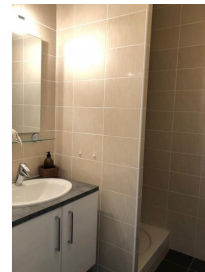
Idéalement situé en étage élevé avec ascenseur dans copropriété de standing récente fermée et sécurisée au coeur du huitième arrondissement, superbe appartement de type T4 actuellement transformé en T3 avec immense Terrasse plein sud et magnifique vue dégagée sans vis à vis. Il se compose d'un vaste séjour de 45m<sup>2</sup>, une cuisine indépendante entièrement équipée, le tout ouvrant une terrasse de 50m<sup>2</sup>. La partie nuit se compose quand à elle de deux chambres dont une suite avec salle d'eau et wc, une seconde salle d'eau et wc indépendant ainsi qu'un grand dressing. Appartement climatisé, bien équipé en parfait état et sans travaux. Vendu avec un garage box fermé et une place de parking au sou-sol. Situation géographique idéale proche de toutes les commodités, écoles, transports, commerces et accès autoroutiers. RARE A LA VENTE ,Charges annuelles 1440 EUR taxe foncière 2224 EUR, honoraires d'agence inclus, pas de procédure en cours, DPE : B, Mandat 20231, CONTACT : 06.21.68.47.61

## Détails du bien

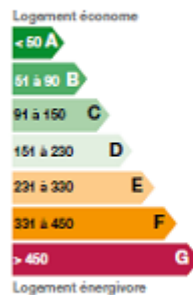
- N° du mandat : 20231
- Pièces : 4
- Nb chambres : 2
- Surface habitable : 94 m<sup>2</sup>
- Surface séjour : 45.00
- Terrasse : Oui
- Accès handicapé : Oui
- Ascenseur : Oui
- étage : 7
- nb étage : 8
- Nb WC : 2
- Salle d'eau : 2
- Garages / Boxes : Oui
- Type de cuisine : Séparée équipée
- Travaux à prévoir : Non
- Année de construction : 2006



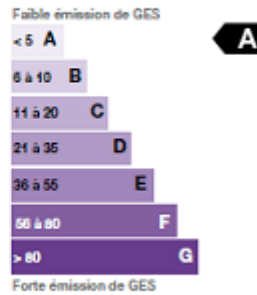
Fiche descriptif des surfaces de l'immeuble au sens de la Loi Carrez		Métres carrés	
Parties communes	Parties privatives	Surface	Volume
Parties communes	Parties privatives	94,00	144,00
Parties communes	Parties privatives	94,00	144,00



## Performances énergétiques



Etiquette énergie : kWh équivalent pétrole, par m<sup>2</sup>, par an



Etiquette climat : kWh équivalent CO<sub>2</sub>, par m<sup>2</sup>, par an