

appartement

MARSEILLE 10 (13010)

Prix : 144 000€

Résumé

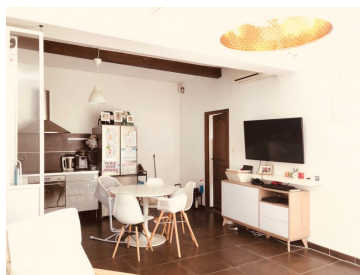
Prix : 144 000€
Surface : 57,38 m²
Surface carrez : 57,38 m²
Pièces : 3
Type : Appartement
Ville : Marseille 13010
Terasse : Oui
Taxe d'habitation : 0€
Taxe foncière : 678€

Description

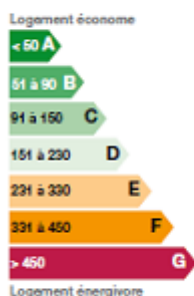
Idéalement situé, au rdc d'une ancienne maison de ville transformée en petite copropriété de 3 Lots, dans rue calme, entre la Capelette et Pont de Vivaux, agréable appartement type T3 traversant avec accès à une cours intérieure commune. Il se compose d'un vaste séjour au sud avec cuisine américaine équipée, deux chambres avec rangements, salle d'eau et wc. Appartement de 57 m², rénové récemment au calme absolu entièrement climatisé dans petite copro sans charge mensuelle. Proche de toutes commodités. Copro de 3 Lots, pas de procédure en cours, charges annuelles 0 EUR, Taxe Foncière : 678 EUR, D.PE : D, Honoraires d'agence inclus. CONTACT POUR VISITE : 06.21.68.47.61.

Détails du bien

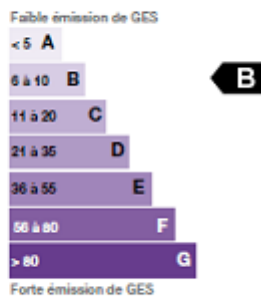
- N° du mandat : 20246
- Pièces : 3
- Nb chambres : 2
- Surface habitable : 57,38 m²
- Surface séjour : 28.00
- Terasse : Oui
- Accès handicapé : Oui
- nb étage : 1
- Nb WC : 1
- Salle d'eau : 1
- Type de cuisine : Américaine équipée
- Travaux à prévoir : Non
- Année de construction : 1930



Performances énergétiques



Etiquette énergie : kWh équivalent pétrole, par m², par an



Etiquette climat : kWh équivalent CO₂, per m², par an