

# appartement

## MARSEILLE 06 (13006)

Prix : 995€

### Résumé

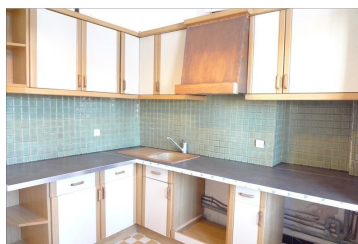
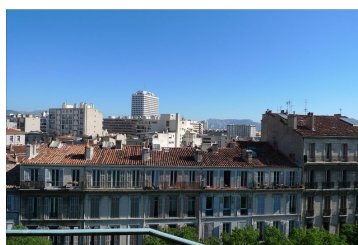
Prix : 995€  
Surface : 76 m<sup>2</sup>  
Surface habitable : 76 m<sup>2</sup>  
Pièces : 3  
Type : Appartement  
Ville : Marseille 13006  
Balcon : Oui  
Terrasse : Non  
Piscine : Non  
Honoraires : 988€  
Charges : 150€  
Dépôt de garantie : 845€  
Taxe d'habitation : 0€  
Taxe foncière : 0€

### Détails du bien

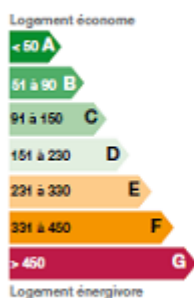
- N° du mandat : 258
- Pièces : 3
- Nb chambres : 2
- Surface habitable : 76 m<sup>2</sup>
- Balcon : Oui
- Terrasse : Non
- Piscine : Non
- Accès handicapé : Non
- Ascenseur : Oui
- étage : 6
- nb étage : 7
- Nb WC : 1
- Nb salle de bain : 1
- Nb salle de bain : 1
- Type de chauffage : Collectif
- Nature du chauffage : Fuel radiateur
- Type de cuisine : Séparée
- Travaux à prévoir : Non
- Année de construction : 1950

### Description

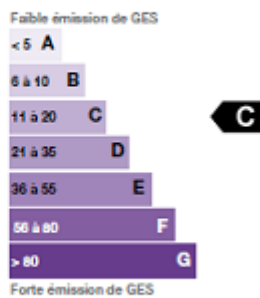
Location appartement T3 BAILLE CASTELLANE 13006 Marseille  
Idéalement situé au 6ème étage avec ascenseur d'un immeuble des année 50 proche de la Place Castellane, à deux pas de toutes les commodités et des transports, appartement de type T3 traversant de 76 m2 avec balcon + loggia de 14 m2, très lumineux. Il se compose d'un hall d'entrée, d'un vaste séjour prolongé par une peiti balcon, d'une cuisine séparée et aménagée, de deux chambres dont une plus petite idéale pour chambre d'enfant ou bureau, d'une loggia, d'une salle de bains et de WC séparés. Belle vue dégagée vers Notre-Dame de la Garde et le Sud de la ville. Parquet au sol, double vitrage et chauffage inclus dans les charges. Disponible immédiatement  
Adresse : 43 boulevard Baille 13006 Marseille



### Performances énergétiques



Etiquette énergie : kWh équivalent pétrole, par m<sup>2</sup>, par an



Etiquette climat : kWh équivalent CO<sub>2</sub>, par m<sup>2</sup>, par an