

appartement

MARSEILLE 06 (13006)

Prix : 550€

Résumé

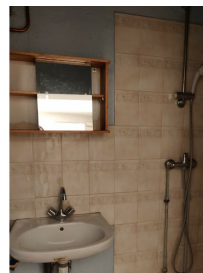
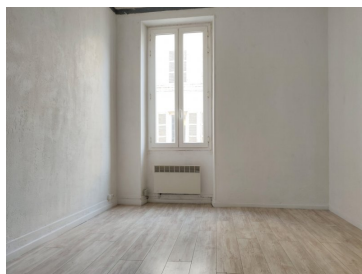
Prix : 550€
Surface : 35 m²
Surface habitable : 35 m²
Pièces : 1
Type : Appartement
Ville : Marseille 13006
Terrasse : Non
Piscine : Non
Honoraires : 455€
Charges : 20€
Dépôt de garantie : 530€
Taxe d'habitation : 0€
Taxe foncière : 0€

Détails du bien

- N° du mandat : 17152
- Pièces : 1
- Nb chambres :
- Surface habitable : 35 m²
- Terrasse : Non
- Piscine : Non
- Accès handicapé : Non
- Ascenseur : Non
- étage : 1
- nb étage : 3
- Nb WC : 1
- Salle d'eau : 1
- Type de chauffage : Individuel
- Nature du chauffage : électrique radiateur
- Type de cuisine : Aucune
- Travaux à prévoir : Non
- Année de construction : 1910

Description

Location appartement T1 PROX CASTELLANE 13006 Marseille
Situé à deux pas de la place Castellane, des commodités et des transports en commun (métros, tramway T3 et bus B1), appartement de type T1 de 35 m² au 1er étage sans ascenseur d'un immeuble ancien récemment rénové. Il se compose d'un hall d'entrée pouvant être utilisé comme bureau, d'une pièce principale et d'une cuisine indépendante exposés Sud-Est ainsi que d'une salle d'eau avec WC.
Disponible immédiatement - Adresse : 11 rue du Village 13006 Marseille - Classe énergie : E - Honoraires de location : 350 EUR - Frais d'état des lieux : 105 EUR - Contact : 04 91 37 22 24 et agence-rostand@micheldechabannes.fr



Performances énergétiques

