

# appartement

MARSEILLE 02 (13002)

Prix : 1 050€

## Résumé

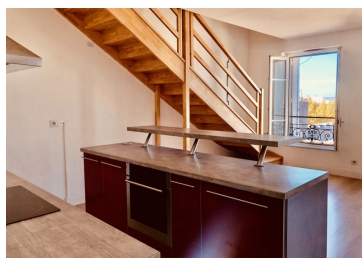
Prix : 1 050€  
Surface : 105 m<sup>2</sup>  
Surface carrez : 83 m<sup>2</sup>  
Pièces : 3  
Type : Appartement  
Ville : Marseille 13002  
Terrasse : Non  
Piscine : Non  
Honoraires : 1 079€  
Charges : 150€  
Dépôt de garantie : 900€  
Taxe d'habitation : 0€  
Taxe foncière : 0€

## Description

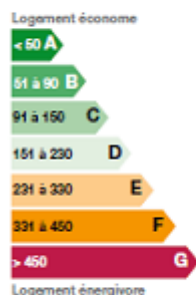
Location appartement T3 DUPLEX PROX JOLIETTE 13002 Marseille  
Idéalement situé, dans bel immeuble Haussmannien entièrement réhabilité, à deux pas de la place de la Joliette, au cinquième et dernier étage avec ascenseur, très agréable appartement duplex type T3 en parfait état. Il se compose sur son premier plan, d'une entrée avec WC indépendants et buanderie ouvrant sur un vaste séjour avec cuisine américaine semi-équipée le tout bénéficiant d'une vue dégagée jusqu'à la mer. Au second plan, la partie nuit se compose quant à elle de deux grandes chambres en sous pente avec velux, d'une salle de bains et de WC indépendants. Appartement lumineux et calme situé à deux pas de toutes les commodités, transports en commun et accès autoroutiers.  
Disponible immédiatement - Adresse : 102 rue de l'Évêché 13002 Marseille - Classe énergie : D - Honoraires de location : 830 EUR - Frais d'état des lieux : 249 EUR - Contact : 04 91 37 22 24 et agence-rostand@micheldechabannes.fr \n

## Détails du bien

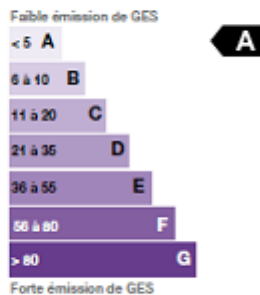
- N° du mandat : 17160
- Pièces : 3
- Nb chambres : 2
- Surface habitable : 105 m<sup>2</sup>
- Surface séjour : 35.00
- Terrasse : Non
- Piscine : Non
- Accès handicapé : Non
- Ascenseur : Oui
- étage : 5
- Nb WC : 2
- Nb salle de bain : 1
- Nb salle de bain : 1
- Type de chauffage : Collectif
- Nature du chauffage : Collectif
- Type de cuisine : Américaine
- Travaux à prévoir : Non
- Année de construction : 1870



## Performances énergétiques



Etiquette énergie : kWh équivalent pétrole, par m<sup>2</sup>, par an



Etiquette climat : kWh équivalent CO<sub>2</sub>, par m<sup>2</sup>, par an