

appartement

MARSEILLE 05 (13005)

Prix : 170 000€

Résumé

Prix : 170 000€
 Surface : 35,50 m²
 Surface carrez : 35,50 m²
 Pièces : 2
 Type : Appartement
 Ville : Marseille 13005
 Charges : 40€
 Taxe d'habitation : 0€
 Taxe foncière : 608€

Détails du bien

- N° du mandat :
- Pièces : 2
- Nb chambres : 1
- Surface habitable : 35,50 m²
- étage : 1
- nb étage : 4
- Nb WC : 1
- Nb salle de bain : 1
- Nb salle de bain : 1
- Type de cuisine : Américaine équipée
- Travaux à prévoir : Non
- Année de construction : 1940

Description

Idéalement situé limitrophe entre le sixième et cinquième arrondissement, au premier étage d'un petit immeuble ancien, dans rue calme équidistante entre la Place Castellane et la Timone, très agréable appartement Type T2 traversant Est / Ouest. Il se compose coté Ouest au calme absolu avec vue sur verdure d'un séjour avec cuisine américaine équipée le tout ouvrant sur une loggia avec baie vitrée donnant sur un jardin sans vis à vis. Au centre de l'appartement accessible depuis le hall d'entrée se situe une belle salle de bain ainsi qu'un wc indépendant. Pour finir coté levant une grande chambre avec balcon complète l'ensemble. Appartement en bon état vendu avec une cave. Situation géographique idéale à deux pas de toutes les commodités et accès aux transports en commun. Proche des facultés et centre ville. Charges Annuelles : 500 EUR, Taxe Foncière : 608 EUR, DPE : D, Honoraires d'agence à la charge des vendeurs inclus. CONTACT POUR VISITES : 06.21.68.47.61 \n

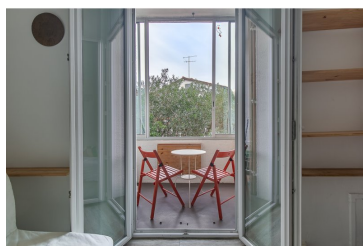
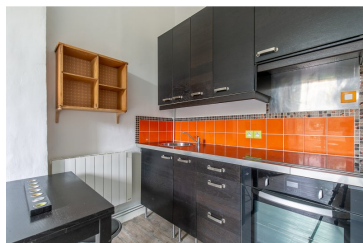


Tableau récapitulatif des surfaces de chaque pièce ou zone (à titre indicatif) :

Parties de l'habitation habitables		Surfaces prévues autres zones	
Sal.	11,40	Loggia	2,00
Chambre	11,40	Balcon	2,10
Salle de bain	4,00	WC	1,00
WC	1,00	Hall	2,00
Hall	2,00		
Loggia	2,00		
Balcon	2,10		

Surface totale Carrez :
 Séjour = 11,40 m²
 Chambre = 11,40 m²
 Salle de bain = 4,00 m²
 WC = 1,00 m²
 Hall = 2,00 m²
 Loggia = 2,00 m²
 Balcon = 2,10 m²

Superficie prévue en m² du lot :
Surface lot Carrez totale : 35,90 m² (cinquante-cinq mètres carrés cinquante)



Performances énergétiques

