

# appartement

**MARSEILLE 10 (13010)**

Prix : 150 000€

## Résumé

Prix : 150 000€  
 Surface : 66 m<sup>2</sup>  
 Surface carrez : 66,01 m<sup>2</sup>  
 Pièces : 3  
 Type : Appartement  
 Ville : Marseille 13010  
 Terasse : Oui  
 Charges : 221€  
 Taxe d'habitation : 0€  
 Taxe foncière : 1 565€

## Description

Idéalement situé, au premier étage sur entresol sans ascenseur d'un bel immeuble récent sécurisé à deux pas du centre du 'village' de la Capelette, très agréable appartement Type T3 en parfait état. Il se compose d'un vaste séjour avec cuisine américaine aménagée ouvrant sur une loggia avec vue dégagée. La partie nuit se compose de deux grandes chambres, une belle salle de bain et un wc indépendant. Une cave ainsi qu'un parking double privatif au sous-sol complètent l'ensemble. Situation géographique idéale, proche de toutes les commodités. Charges mensuelles : 221 EUR (incluant l'eau chaude), Taxe Foncière : 1565 EUR D.P.E : A, honoraires à la charge du vendeur inclus. Contact pour visite : 06.21.68.47.61.

## Détails du bien

- N° du mandat :
- Pièces : 3
- Nb chambres : 2
- Surface habitable : 66 m<sup>2</sup>
- Surface séjour : 24.00
- Terasse : Oui
- étage : 2
- Nb WC : 1
- Nb salle de bain : 1
- Nb salle de bain : 1
- Type de cuisine : Américaine
- Travaux à prévoir : Non
- Année de construction : 2013

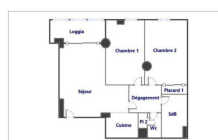
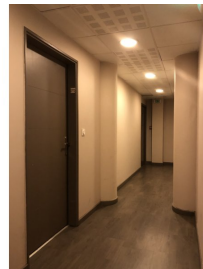
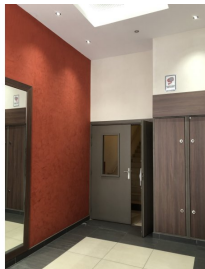


Tableau des caractéristiques techniques de l'immeuble et de l'appartement.

Caractéristique	Valeur
Surface habitable (m <sup>2</sup> )	66,01
Surface carrez (m <sup>2</sup> )	66,01
Surface de plancher (m <sup>2</sup> )	66,01
Surface de balcon (m <sup>2</sup> )	0,00
Surface de terrasse (m <sup>2</sup> )	0,00
Surface de loggia (m <sup>2</sup> )	0,00
Surface de parking (m <sup>2</sup> )	0,00
Surface de cave (m <sup>2</sup> )	0,00
Surface de garage (m <sup>2</sup> )	0,00
Surface de stockage (m <sup>2</sup> )	0,00
Surface de bureau (m <sup>2</sup> )	0,00
Surface de chambre (m <sup>2</sup> )	0,00
Surface de séjour (m <sup>2</sup> )	0,00
Surface de cuisine (m <sup>2</sup> )	0,00
Surface de salle de bain (m <sup>2</sup> )	0,00
Surface de WC (m <sup>2</sup> )	0,00
Surface de loggia (m <sup>2</sup> )	0,00
Surface de dépassement (m <sup>2</sup> )	0,00
Surface de placard (m <sup>2</sup> )	0,00
Surface de cuisine (m <sup>2</sup> )	0,00
Surface de salle de bain (m <sup>2</sup> )	0,00
Surface de WC (m <sup>2</sup> )	0,00
Surface de loggia (m <sup>2</sup> )	0,00
Surface de dépassement (m <sup>2</sup> )	0,00
Surface de placard (m <sup>2</sup> )	0,00



## Performances énergétiques

