

appartement

MARSEILLE 08 (13008)

Prix : 179 000€

Résumé

Prix : 179 000€
 Surface : 54,01 m²
 Surface carrez : 54,01 m²
 Pièces : 3
 Type : Appartement
 Ville : Marseille 13008
 Piscine : Non
 Charges : 75€
 Taxe d'habitation : 0€
 Taxe foncière : 860€

Détails du bien

- N° du mandat :
- Pièces : 3
- Nb chambres : 2
- Surface habitable : 54,01 m²
- Piscine : Non
- Accès handicapé : Non
- Ascenseur : Non
- étage : 1
- nb étage : 4
- Nb WC : 1
- Nb salle de bain : 1
- Nb salle de bain : 1
- Type de chauffage : Individuel
- Nature du chauffage : électrique radiateur
- Type de cuisine : Séparée
- Travaux à prévoir : Non
- Année de construction : 1940

Description

Idéalement situé, au coeur du 8ème arrondissement, entre le métro Périer et le Rond Point du Prado, au 1er étage sur 4 d'un bel immeuble ancien.

Très agréable appartement T3 (54 m²) exposé Sud. Il se compose d'un vaste séjour, une cuisine aménagée contiguë au séjour (pouvant être à terme américaine), une grande chambre ainsi qu'un bureau pouvant faire office de seconde chambre. Une grande salle de bain avec wc complète l'ensemble.

Appartement en bon état vendu avec un débarras au rdc dans cours commune à l'arrière de l'immeuble.

Situation géographique idéale à deux pas de toutes les commodités et transports en commun

DPE : D, charges mensuelles : 75 EUR, Taxe Foncière : 860 EUR, honoraires d'agence à la charge des vendeurs inclus. Contact pour visites : 06.21.68.47.61

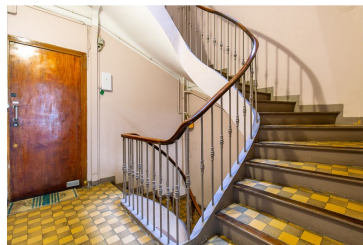
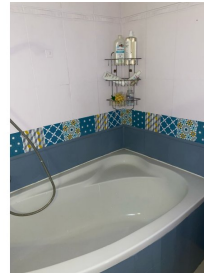


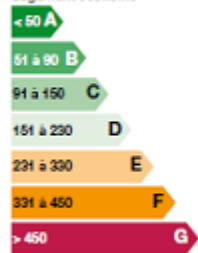
Tableau descriptif des surfaces de l'immeuble et de ses parties communes

Parties communes	Surface
Parties communes	0,00
Surface habitable	54,01
Surface carrez	54,01
Surface totale	54,01

Surface habitable au m² de loi
 Surface de carrez au m² de loi

Performances énergétique

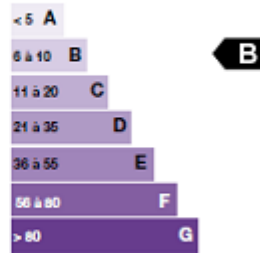
Logement économe



Logement énergivore

Etiquette énergie : kWh équivalent pétrole, par m², par an

Faible émission de GES



Forte émission de GES

Etiquette climat : kWh équivalent CO₂, par m², par an