

appartement

MARSEILLE 08 (13008)

Prix : 243 800€

Résumé

Prix : 243 800€
Surface : 73,10 m²
Surface carrez : 73,10 m²
Pièces : 3
Type : Appartement
Ville : Marseille 13008
Piscine : Non
Honoraires : 14 628€
Charges : 220€
Taxe d'habitation : 0€
Taxe foncière : 1 880€

Détails du bien

- N° du mandat :
- Pièces : 3
- Nb chambres : 2
- Surface habitable : 73,10 m²
- Piscine : Non
- Accès handicapé : Non
- Ascenseur : Oui
- étage : 1
- nb étage : 9
- Nb WC : 1
- Nb salle de bain : 1
- Nb salle de bain : 1
- Type de chauffage : Collectif
- Nature du chauffage : Gaz radiateur
- Type de cuisine : Séparée
- Travaux à prévoir : Non
- Année de construction : 1954

Description

Situé au coeur du très recherché Carré d'Or, à proximité immédiate de la Clinique Juge et entre les boulevards du Docteur Rodocanachi et Édouard Herriot, découvrez ce T3 à fort potentiel, niché au 1er étage d'un immeuble de standing semi-récent, parfaitement entretenu.

L'appartement se distingue par ses grandes fenêtres exposées plein sud, offrant une belle luminosité tout au long de la journée et une vue agréable sur la verdure, dans un environnement calme et résidentiel.

D'une configuration fonctionnelle, il se compose de :

un séjour lumineux,
une cuisine indépendante attenante (avec possibilité d'ouverture en cuisine américaine),
deux chambres,
une grande salle de bain,
un WC séparé.

Des travaux de rénovation sont à prévoir, laissant libre cours à vos envies d'aménagement et de personnalisation.

Une cave vient compléter ce bien.

Informations complémentaires :

DPE : E

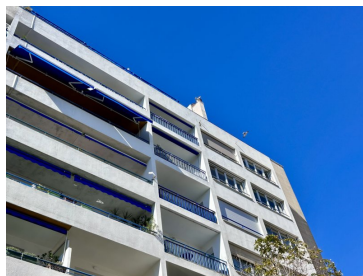
Charges annuelles : 2 640 EUR (incluant le chauffage)

Taxe foncière : 1 880 EUR

Un bien rare sur le secteur, idéal pour un projet de résidence principale ou un investissement patrimonial dans l'un des quartiers les plus prisés de Marseille.

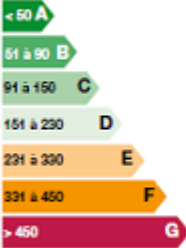
À visiter sans tarder !

Contact pour visites : 06.21.68.47.61



Performances énergétique

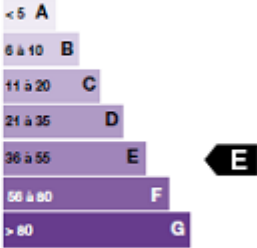
Logement économe



Logement énergivore

Etiquette énergie : kWh équivalent pétrole, par m², par an

Faible émission de GES



Forte émission de GES

Etiquette climat : kWh équivalent CO₂, par m², par an