

appartement

MARSEILLE 02 (13002)

Prix : 385 000€

Résumé

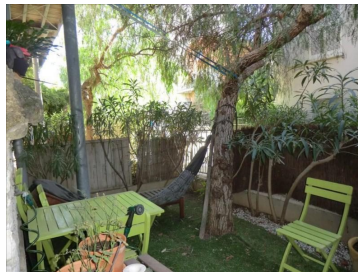
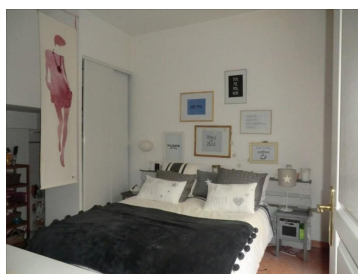
Prix : 385 000€
Surface : 102 m²
Surface habitable : 102 m²
Pièces : 4
Type : Appartement
Ville : Marseille 13002
Garages / Boxes : Oui
Honoraires : 15 000€
Charges : 140€
Taxe foncière : 1 935€

Description

LOFT PATIO T4 LA JOLIETTE 13002
Suberbe ! Comme une maison ! T4 EN DUPLEX, lumineux, proche de toutes commodités, à deux pas des Terrasses du Port, quartier Euroméditerranée. Petit jardin (12.50 m²) à l'entrée, Cuisine US et séjour ouvert sur le patio (20.27 m²), chambre avec salle d'eau, coin bureau dans le couloir, wc.
Etage : 2 chambres, salle de bains, wc. Nombreux rangements.
1 garage deux places (accès direct à l'appartement).
Contacter l'agent commercial : Chantal de Kerhor 06.09.85.20.35
chdekerhor@gmail.com

Détails du bien

- N° du mandat : 19566
- Pièces : 4
- Nb chambres : 3
- Surface habitable : 102 m²
- nb étage : 2
- Nb WC : 2
- Nb salle de bain : 1
- Nb salle de bain : 1
- Salle d'eau : 1
- Garages / Boxes : Oui
- Nature du chauffage : Electricite
- Type de cuisine : Aménagee
- Travaux à prévoir : Non



Performances énergétiques

