

# appartement

## MARSEILLE 06 (13006)

Prix : 305 000€

### Résumé

Prix : 305 000€

Surface : 86 m<sup>2</sup>

Surface carrez : 86 m<sup>2</sup>

Pièces : 3

Type : Appartement

Ville : Marseille 13006

Honoraires : 10 000€

Charges : 80€

Taxe foncière : 1 040€

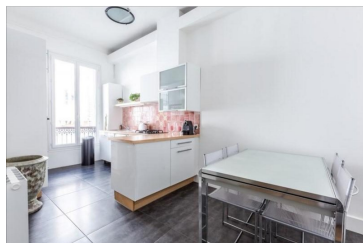
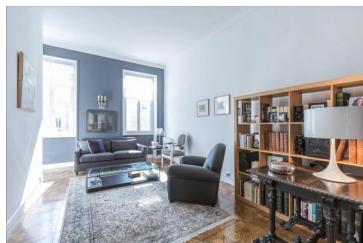
### Description

Vente appartement T3 SYLVABELLE 13006 Marseille

Idéalement situé, au coeur du 6ème, en étage élevé avec ascenseur d'un bel immeuble ancien, superbe grand appartement type 3 traversant. Il se compose d'une belle entrée distribuant d'une part l'espace jour avec séjour et cuisine équipée avec coin repas, d'autre part, l'espace nuit avec deux chambres et salle de bain. Appartement avec beaucoup de charme lumineux et calme, bien équipé et en parfait état. Charges annuelles : 960 €. D.P.E : C. Copropriété de 4 Lots. Pas de procédure en cours. Honoraires charge vendeur. [bjourdan@micheldechabannes.fr](mailto:bjourdan@micheldechabannes.fr). Contact : 06.21.68.47.61 ou 04.91.37.22.52

### Détails du bien

- N° du mandat : 19728
- Pièces : 3
- Nb chambres : 2
- Surface habitable : 86 m<sup>2</sup>
- Ascenseur : Oui
- étage : 3
- nb étage : 4
- Nb WC : 1
- Nb salle de bain : 1
- Nb salle de bain : 1
- Nature du chauffage : Electricite
- Type de cuisine : Equipée
- Travaux à prévoir : Non
- Année de construction : 1900



### Performances énergétique

